



Colloque « *l'eau au top niveau* »
Le Mans - 19 mars 2011

L'IRRIGATION EN SARTHE





Plus

Irrigants et surfaces

120 ha de SAU dont 37 ha irriguées en moyenne

Département	Superficies (ha)	SAU (ha)	Surfaces irriguées (ha)	Nombre d'irrigants	Poids irrigants
72	624 000	368 258	19 298	601	1 sur 8

Sources : Déclarations PAC 2009 / Étude DDT 2011

Les cultures irriguées

19300 ha déclarés irrigués en 2009, soit 5,2 % de la SAU déclarée

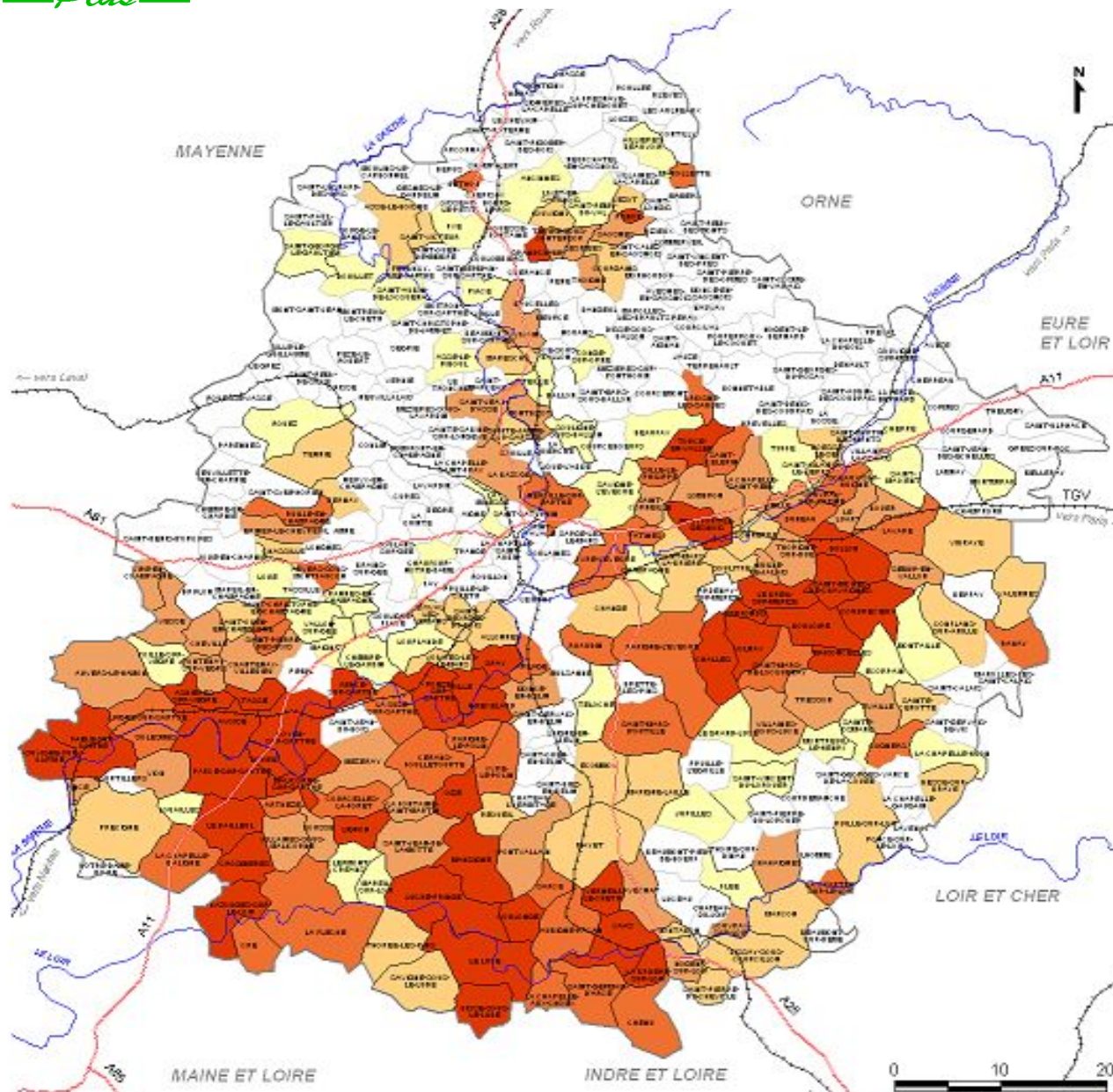
Culture	Surface (ha)	Pourcentage (% surface totale irriguée)
Maïs grain + ensilage	17964	93 %
Maïs semences	347	1,8 %
Blé	224	1,2 %
Pois	215	1,1 %

Sources : Déclarations PAC 2009 / Étude DDT 2011



Plus

Surface irriguée / SAU totale

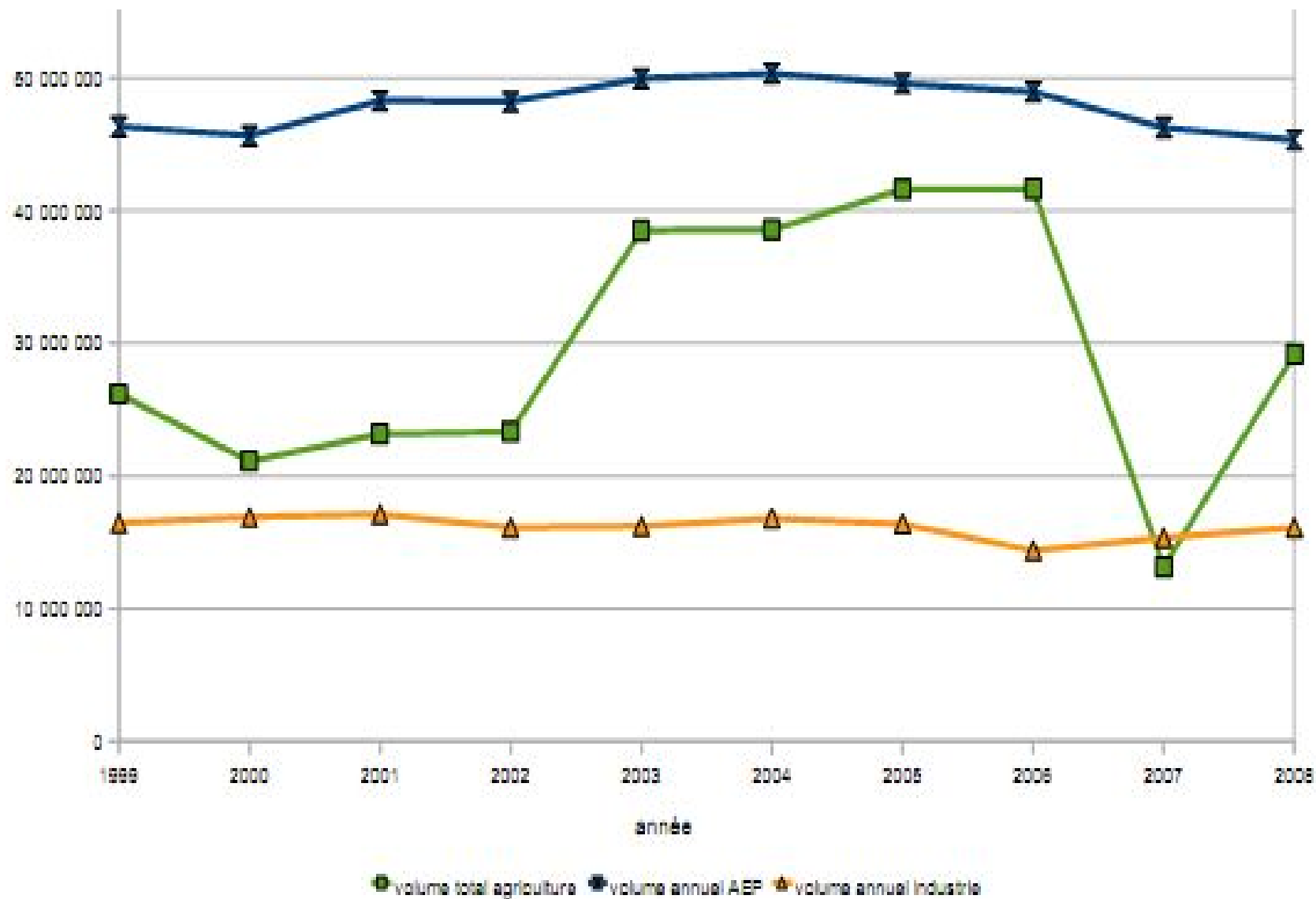


Surface agricole communale irriguée :

- 0,148 - 0,467 (40)
- 0,078 - 0,148 (40)
- 0,05 - 0,078 (40)
- 0,025 - 0,05 (38)
- 0,003 - 0,025 (42)

Source : Étude DDT 2011

Évolution des prélèvements





ANNEXE





Au niveau des bassins versants

Bassin versant	Huisne	Loir	Sarthe Amont	Sarthe Aval
Surface (ha)	105 683	187 866	157 253	169 435
Volume annuel moyen 1999-2008 (m ³)	5 052 090	13 723 940	1 787 390	8 793 040
<i>Poids départemental (%)</i>	17,2	46,7	6,1	30,0
Nombre moyen de points de prélèvement	154	341	64	285
Volume moyen prélevé par point (m ³)	32 805	40 246	27 928	30 852

Source : Étude DDT 2011