

INSERTION PROFESSIONNELLE – PROMOTION 2010 – 2011

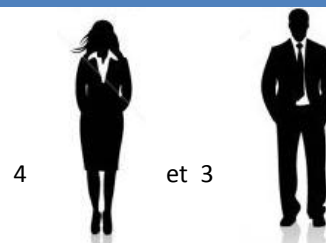
DOMAINE : SCIENCES, TECHNOLOGIE, SANTE

MASTER SCIENCES ET TECHNIQUES DES ACTIVITES PHYSIQUES ET SPORTIVES :
INGENIERIE DE LA REEDUCATION, DU HANDICAP ET DE LA PERFORMANCE MOTRICE

8 diplômés sur 14 présents aux examens

7 diplômés enquêtés (selon la méthodologie Ministérielle)

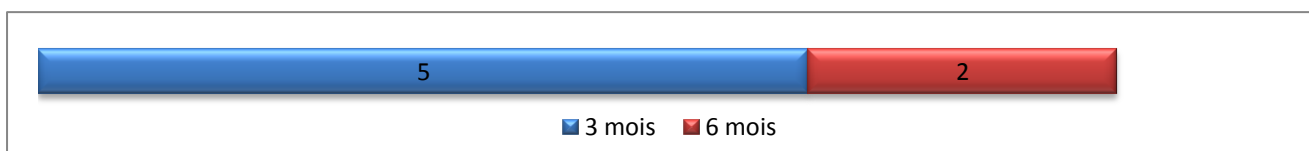
7 ont répondu



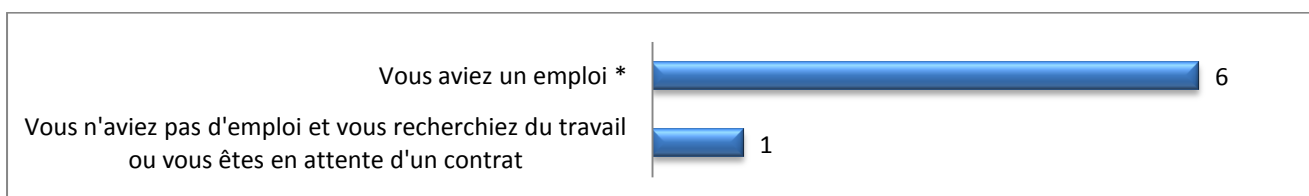
POURSUITE DES ETUDES, OU PREPARATION A UN DIPLOME, OU A UN CONCOURS DE LA FONCTION PUBLIQUE

Aucun des 7 enquêtés n'a poursuivi ses études.

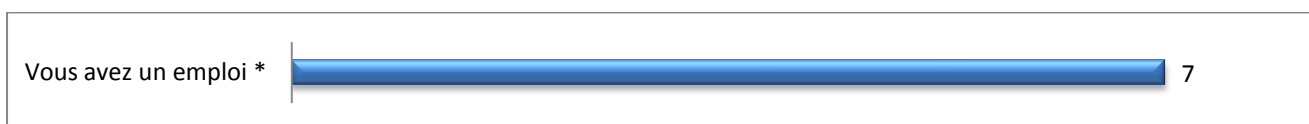
DUREE DE RECHERCHE DU PREMIER EMPLOI



SITUATION PROFESSIONNELLE AU 1^{ER} DECEMBRE 2012 (18 MOIS)

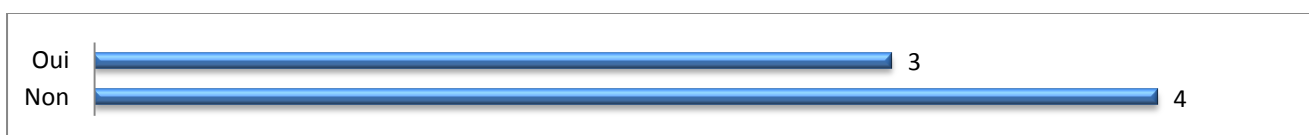


SITUATION PROFESSIONNELLE AU 1^{ER} DECEMBRE 2013 (30 MOIS)



* Y compris si c'est un emploi occasionnel ou de très courte durée, ou si c'est un contrat spécifique au doctorat, ou si vous êtes en alternance ou en formation continue, ou si vous êtes en arrêt maladie ou en congé maternité.

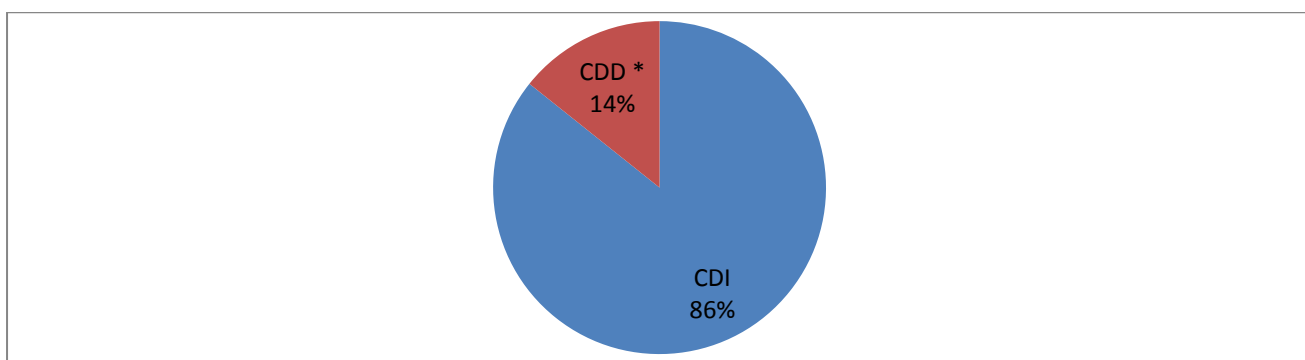
Est-ce le premier emploi depuis l'obtention du diplôme ?



CARACTERISTIQUES DES EMPLOIS

- Educateur spécialisé en protection de l'enfance
- Ingénieur en APA (Activités Physiques Adaptées)
- Educateur sportif

- Educateur sportif APA
- 2 Educatrices en APA



* Hors contrats spécifiques au doctorat et y compris saisonnier, contractuel(le) de la fonction publique, ATER, assistant(e) d'éducation.

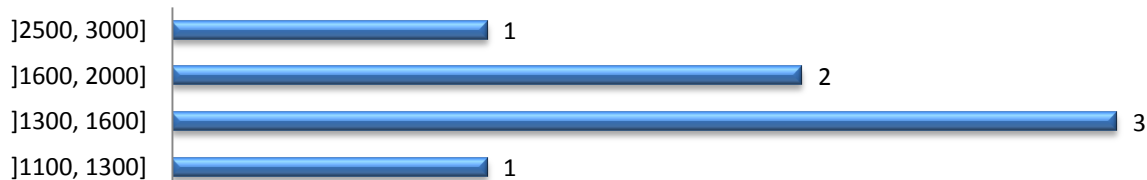
Employeur



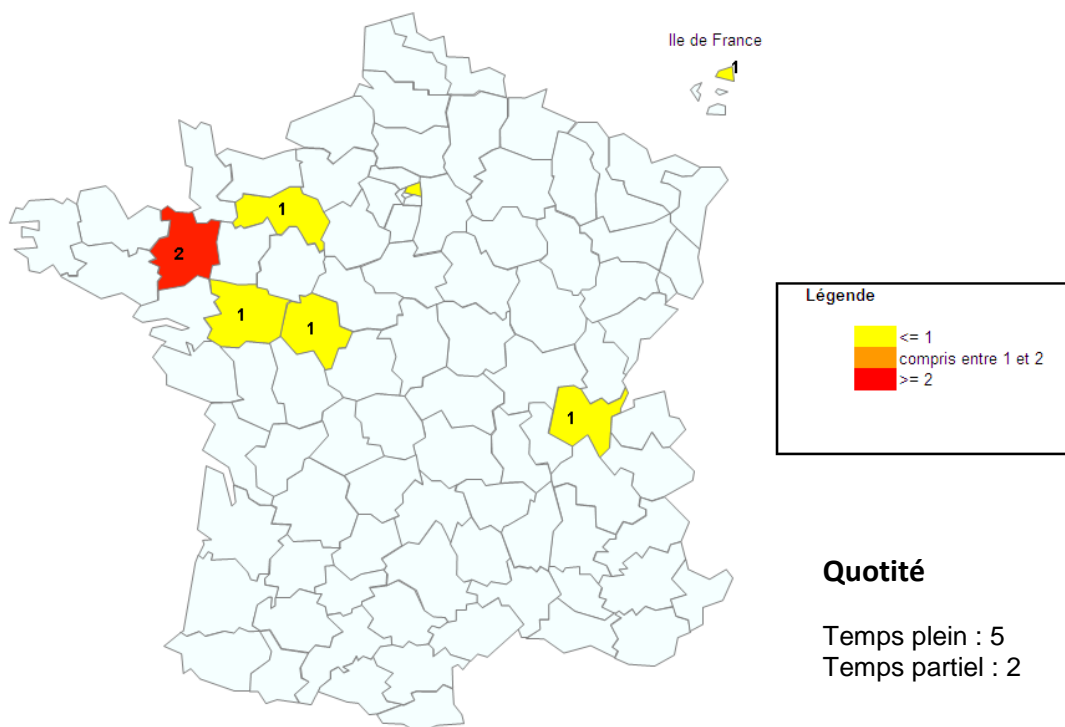
Secteur d'activité économique



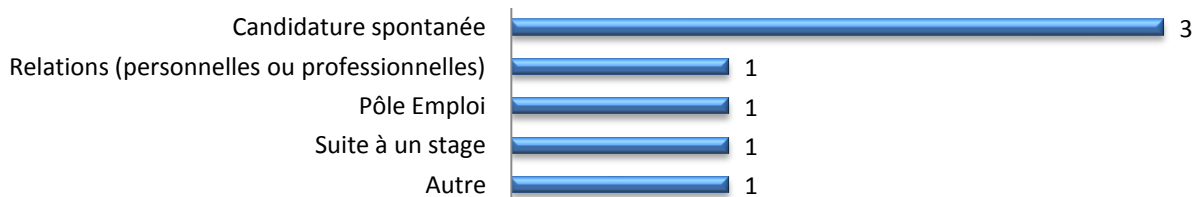
Salaire mensuel net (basé sur le temps complet)



Localisation

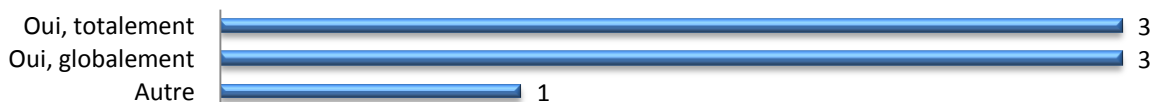


Comment avez-vous trouvé votre emploi ?



SATISFACTION DE L'EMPLOI

Satisfaction



Correspond à la formation

