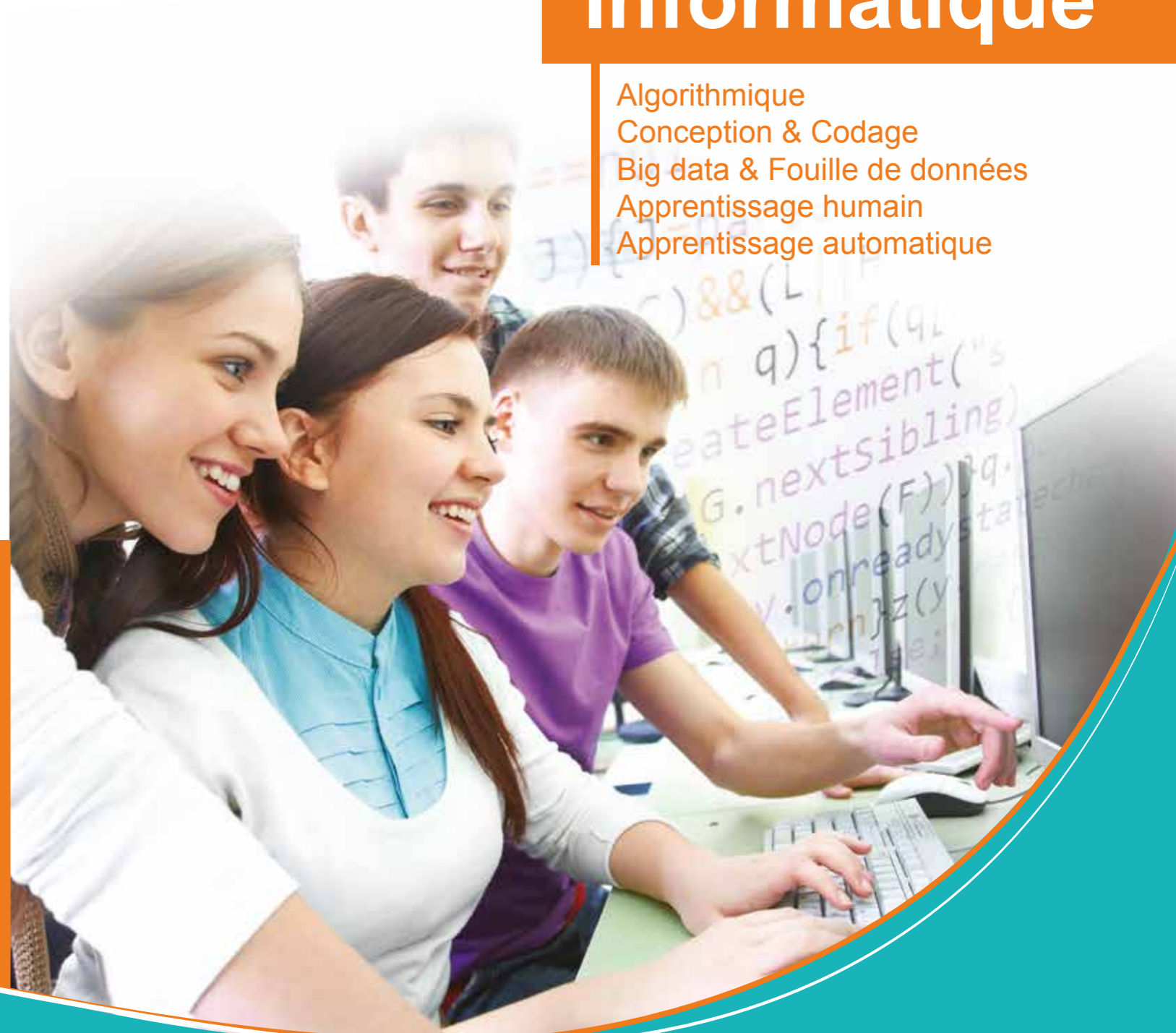


Informatique

Algorithmique
 Conception & Codage
 Big data & Fouille de données
 Apprentissage humain
 Apprentissage automatique



ADMISSIONS

LICENCE

Conditions d'admission :
 Baccalauréat (S ou STI 2D conseillés)

Candidature :
 Via l'application post-bac (APB) (janvier à mars)
 > www.admission-postbac.fr

L'inscription administrative se fait après les résultats du Baccalauréat.
 > www.univ-lemans.fr

MASTER

Conditions d'admission :
 - de droit aux titulaires de la L3 Informatique de l'Université du Maine
 - sur dossier aux titulaires d'une Licence Informatique hors Université du Maine

Les licences professionnelles ne donnent pas accès de droit en master.

Contact Alternance :
alternance-masterinfo@univ-lemans.fr

INFORMATIONS & CONTACTS

UFR Sciences et Techniques (scolarité) :
 Tél. +33 2 43 83 32 07 (et 32 06)
sco-sciences@univ-lemans.fr

Service des relations internationales (RI) :
 Tél. +33 2 43 83 30 05 (et 30 28)
ri@univ-lemans.fr

Service d'information, d'orientation et d'insertion professionnelle (SUIO-IP) :
 Tél. +33 2 43 83 30 67
suio@univ-lemans.fr

Département d'Informatique :
 Tél. +33 2 43 83 38 38

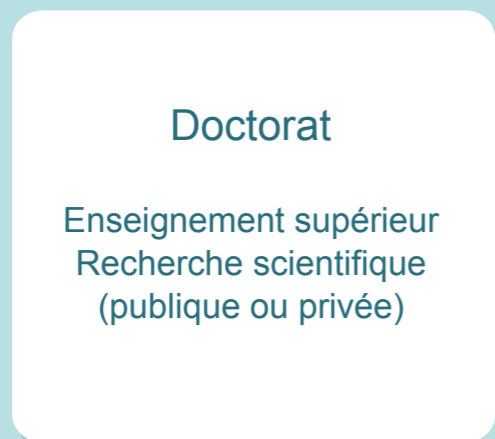
Service Formation Continue :
 Tél. +33 2 43 83 30 70
sfc@univ-lemans.fr

UFR Sciences et Techniques
www.univ-lemans.fr

©communication, Université du Maine ©crédit photo : shutterstock

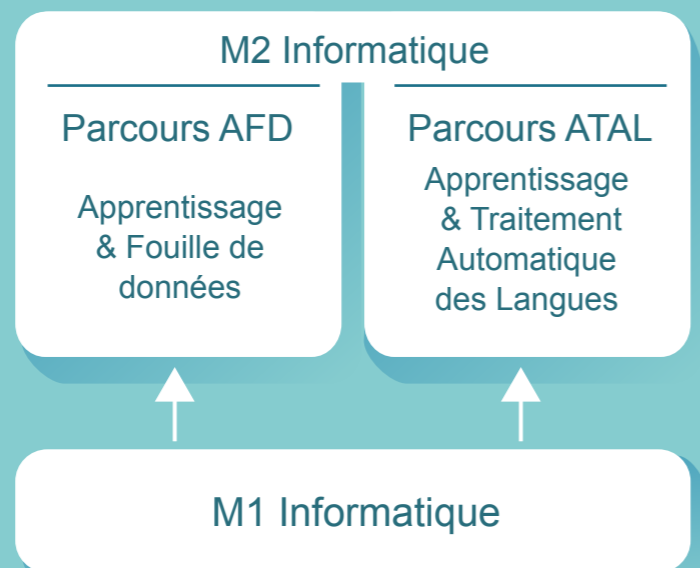
BAC + 8

Doctorat



BAC + 5

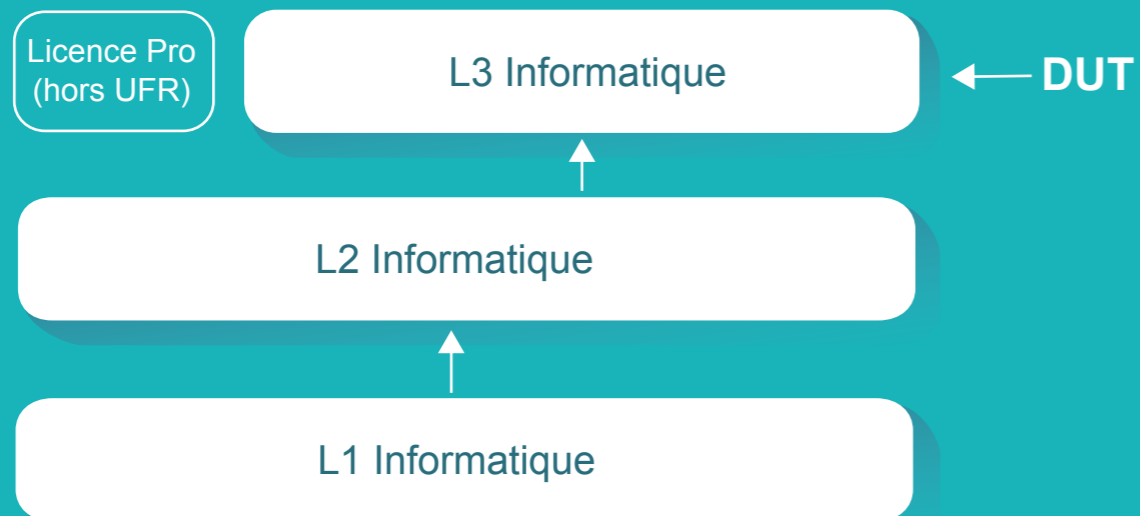
Master



niveau ingénieur

BAC + 3

Licence



niveau technicien

QUELLES COMPÉTENCES ?

- ✓ Analyser des besoins, gérer des projets
- ✓ Concevoir et développer des logiciels
- ✓ Coder et réaliser des programmations orientées objet
- ✓ Concevoir les applications, les logiciels, les systèmes informatiques des entreprises
- ✓ Développer et maintenir les réseaux dans les entreprises
- ✓ Assurer la sécurité informatique

QUELS TYPES D'EMPLOIS ?

Derrière le terme "informaticien" se cache une multitude de métiers, du niveau technicien au niveau ingénieur qui permettent de travailler sur :

- ✓ Systèmes intelligents
- ✓ Ingénierie pédagogique
- ✓ Traitement automatique de la parole
- ✓ Traduction automatique
- ✓ Deep learning et applications
- ✓ Génie logiciel

Ingénieur informaticien Ingénieur d'étude et de développement
 Architecte de base de données Intelligence artificielle Consultant data scientist
Développeur Analyste programmeur **Chef de projet**
 Chargé d'analyse et de développement Intégrateur web

Un cursus complet de la Licence 1 au doctorat

100% d'embauche après la formation (dont 70% CDI)

Possibilité d'effectuer le **Master en alternance**

Interventions de professionnels du secteur privé

Tous les enseignements sont progressifs et assurés en lien avec le Laboratoire d'Informatique de l'Université du Maine (LIUM) et l'Institut d'Informatique Claude Chappe