



Le Mans Université
Faculté des Sciences & Techniques

Licence Informatique



Admission et organisation de la Licence

La Licence informatique est une filière généraliste non sélective. Elle est accessible aux étudiants titulaires d'un baccalauréat ou sur dossier pour les titulaires d'un diplôme équivalent. Le baccalauréat général avec la spécialité Mathématiques est fortement recommandé. La spécialité NSI peut également être un atout.

La formation dure trois ans. Chaque unité d'enseignement (UE) est dispensée sous forme de cours magistraux (CM), travaux dirigés (TD) et travaux pratiques (TP). Les différentes UE sont réparties dans des blocs de compétences et des ECTS (crédits européens) leurs sont attribués pour un total de 60 ECTS par année.

Institut d'Informatique Claude Chappe

Les étudiant.e.s en Licence et Master informatique, les doctorants, les chercheurs en informatique, ainsi que l'association étudiante Asimov se partagent le bâtiment de l'Institut d'Informatique Claude Chappe, créant ainsi une vie étudiante riche et une émulation autour de la discipline. Le bâtiment comprend des salles de cours, un amphithéâtre, ainsi que sept salles de travaux pratiques en accès libre. Le grand hall central offre des espaces conviviaux d'échange, de détente et de travail.

Programme de la première année

	CM	TD	TP	ECTS
Bloc Algorithmique & Programmation	24	40	87	19
Introduction à la programmation	6		33	5
Algorithmique	6	14	21	5
Langage C	12	26	33	9
Bloc Systèmes & Architecture	20	20	78	14
Architecture des ordinateurs	12	14	21	6
Réseau d'objets connectés	4	6	21	3
Système Unix et programmation Shell	4		36	5
Bloc Web & Bases de Données	14	18	33	8
Web statique et stratégies digitales	8		33	5
Algèbre et modèles relationnels pour les SGBD	6	18		3
Bloc Mathématiques	16	48		8
Analyse et algèbre	6	26		4
Statistiques et probabilités	10	22		4
Bloc Communication	23	81		11
Anglais		30		4
Écrire pour communiquer (en français)	6	24		3
Projet personnel et professionnel (PPP), PIX	17	27		4

Programme de la deuxième année

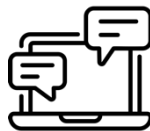
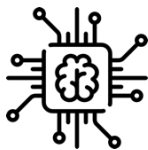
	CM	TD	TP	ECTS
Bloc Algorithmique et programmation	40	46	57	17
Algorithmique et programmation	30	36	39	13
Programmation logique – Langage Prolog	10	10	18	4
Bloc Sécurité et réseaux	26	22	27	8
Réseaux informatiques	16	12	12	4
Sécurité informatique	10	10	15	4
Bloc Web et bases de données	16	8	36	7
Web dynamique	8		21	4
Bases de données	8	8	15	3
Bloc Mathématiques	26	20	39	10
Analyse et algèbre	12	12	12	4
Statistiques et probabilités	8	8	15	4
Python scientifique	6		12	2
Bloc Projet	4	16	42	8
Outils de développement, communication		16	6	3
Conduite de projet	4		36	5
Bloc Communication		90		10
Anglais		30		4
Communication		20		2
Modules d'ouverture		40		4

Programme de la troisième année

	CM	TD	TP	ECTS
Bloc Programmation et génie logiciel	60	52	108	25
Introduction à la POO (programmation objet), POO en Java	30	26	33	10
Génie Logiciel, <i>Design Patterns</i>	22	20	57	11
Programmation fonctionnelle – Langage Haskell	8	6	18	4
Bloc Web et bases de données	20	16	48	10
Bases de données	6	8	18	4
Interfaces homme-machine	8	8	12	3
Architectures logicielles pour le web	6		18	3
Bloc Mathématiques	30	30	30	11
Mathématiques multi-dimensionnelles	10	10		3
Complexité et structures de données	8	8	12	3
Théorie des graphes	12	12	18	5
Bloc Système et codage	22	22	24	8
Système d'exploitation et programmation système	12	12	15	5
Codage de l'information	10	10	9	3
Bloc Communication	3	30	15	6
Anglais		30		4
Connaissance de l'environnement professionnel	3		15	2

Poursuite d'études en Master et réorientations

La Licence informatique est une formation généraliste qui a pour objectif de fournir les bases théoriques et pratiques nécessaires pour préparer une poursuite d'études en Master informatique (bac+5) comme par exemple le **Master informatique – parcours Intelligence Artificielle** proposé à Le Mans Université.



Pour les étudiant.e.s qui ne souhaitent pas poursuivre en Master, les compétences acquises en L2 permettent une possible réorientation (sur étude du dossier) vers un Bachelor Universitaire de Technologie (BUT) troisième année ou encore une Licence Professionnelle (LP). De façon plus marginale, il peut être envisageable d'intégrer une école d'ingénieurs (admission sur dossier) après une L2 ou L3.

Informations et inscription

Janvier Saisie des dix vœux sur le site www.parcoursup.gouv.fr
Fin mai Affichage des propositions d'admission et choix des candidats
Juillet Inscription dès les résultats d'obtention du baccalauréat sur Parcoursup ou sur le site www.univ-lemans.fr rubrique FORMATION > CANDIDATURES / INSCRIPTIONS

Responsable de la Licence Bruno.Jacob@univ-lemans.fr
Responsable de la L1 Jerome.Lehuen@univ-lemans.fr

Service des scolarités sco-sciences@univ-lemans.fr
Service d'orientation accueil.suiioip@univ-lemans.fr

Site de l'Institut d'Informatique ic2.univ-lemans.fr
Site de la Faculté des Sciences sciences.univ-lemans.fr
Site de Le Mans Université www.univ-lemans.fr

Lieu de la formation :
Le Mans Université
Avenue Olivier Messiaen
72085 Le Mans Cedex 9



**Faculté des Sciences
& Techniques**
Le Mans Université